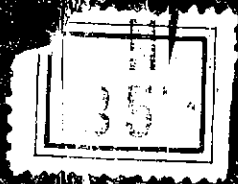


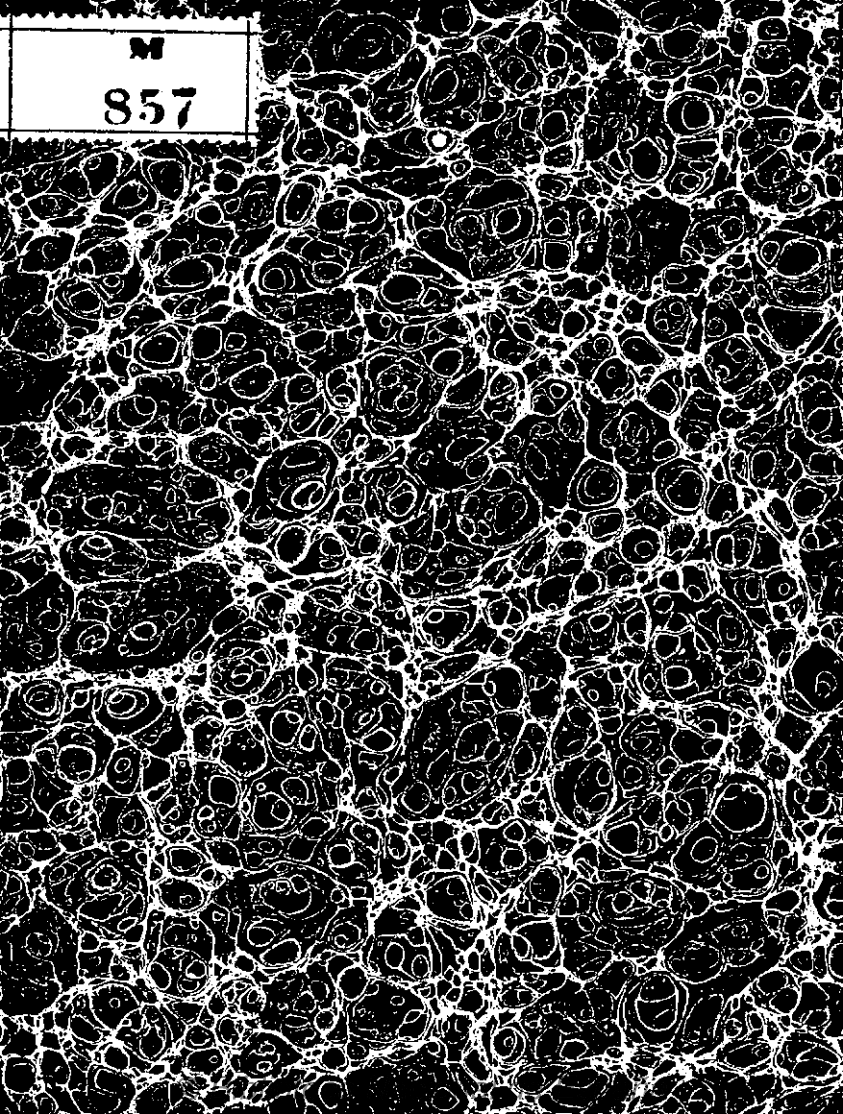
CONTRADANZAS

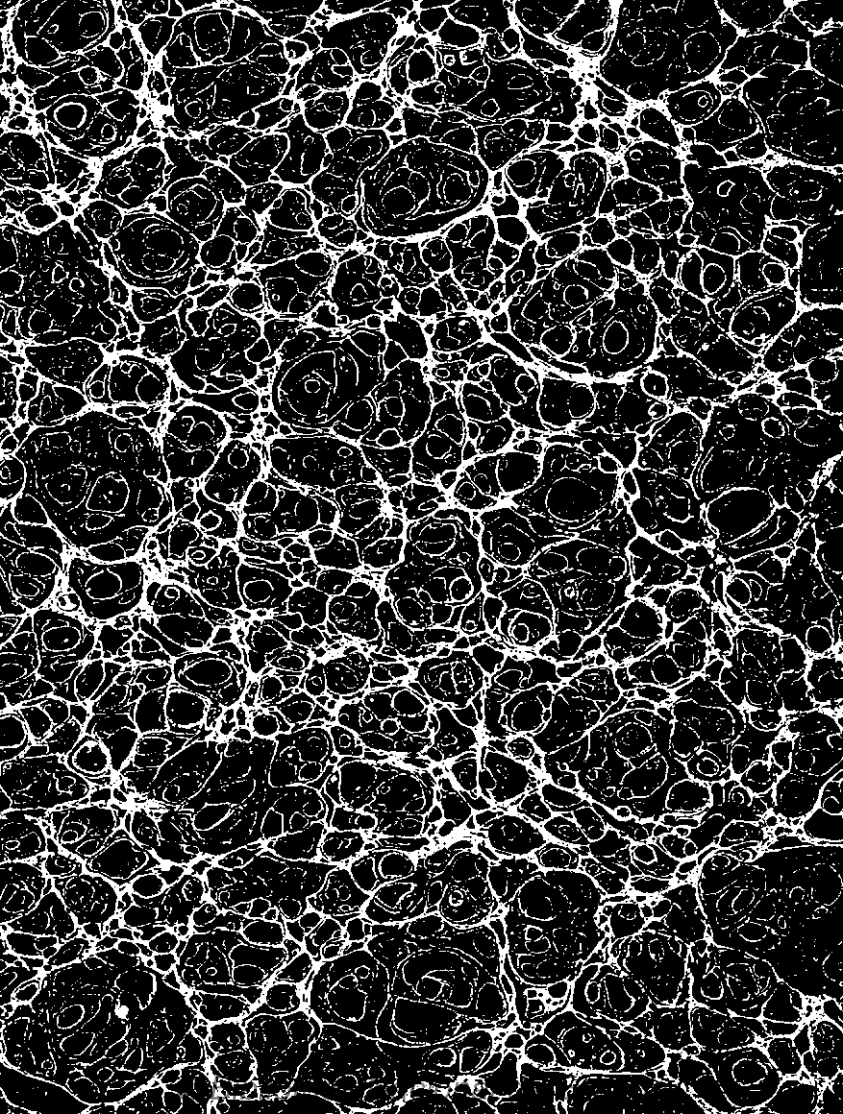


AGENCI
1700

M

857





F. 4.º 24 - folio 1 -

CONRADANZAS NUEVAS,
QUE SE HAN DE BAYLAR
EN EL THEATRO
DE LA CASA INTERINA DE COMEDIAS
DE LA CIUDAD DE VALENCIA,
EN LOS BAYLES EN MASCARA
DEL INMEDIATO CARNAVAL
del año 1769.



CON LICENCIA.

En Valencia: Por Benito Monfort, año 1769.

I.^a LA CONSTANTE, ABIERTA.

Primera Parte.

Los dos primeros Caballeros con sus Compañeras baylan 4. compases : pasan los Caballeros al puesto de las Señoras , y éstas al de los Caballeros , 4. compases : vuelven à baylar , 4. compases ; y se restituyen à su lugar , 4. compases.

Segunda Parte.

El primer Caballero , y su Compañera hacen ocho por fuera para adelantar un puesto , 8. compases : Cadena entera los quatro , 8. compases.

2.^a LA BELLA NOCHE, ABIERTA.

Primera Parte.

El primer Caballero bayla con su Compañera , 4. compases : dan una buelta el Caballero sobre la izquierda, y la Señora sobre la derecha , y adelantan un puesto , 4. compases : vuelven à baylar , 4. compases ; y deshacen la buelta para volver à su lugar , 4. compases.

Segunda Parte.

El primer Caballero , y su Compañera paseo por el centro , deshacerle, y adelantar un puesto por detrás de las filas , 8. compases : cruz , y rueda los quatro , 8. compases.

3.^a LA INMUTABLE, DE A OCHO.

Diferencia , 8. compases : passeio hasta el lugar opuesto , y en èl un caracol , 8. compases : los cabeceras media cadena para volver à su puesto , 4. compases : los costados repiten la media cadena para volver al fuyo , 4. compases : alas de cabecera : todos à su puesto , y en èl una buelta con su Compañera , 8. compases : los Caballeros baylan con la Señora de su izquierda, 4. compases ; y luego con su Compañera , 4. compases.

4.^a LA BONITA, DE A OCHO.*Primera Parte.*

Los Caballeros baylan con la Señora de su izquierda, 4. compases; y lo mismo con su Compañera, 4. compases: diferencia, 8. compases.

Segunda Parte.

Alas de cabecera con una entrada, 8. compases: Alas de costado del mismo modo, 8. compases.

Tercera Parte.

Los Caballeros baylan con su Compañera, 4. compases: dos manos, y buelta con la Señora de la derecha, 4. compases: con ésta baylan otros 4. compases; y figuen dando buelta, y baylando con las demás Señoras hasta su puesto, en donde dan buelta de las dos manos con su Compañera.

5.² LA FESTIVA, DE A OCHO.*Primera Parte.*

Los Caballeros baylan con la Señora de su izquierda , 4. compases : y luego con su Compañera, 4. compases: diferencia , 8. compases

Segunda Parte.

Los Caballeros de cabecera con sus Compañeras de las manos galopan por dentro , y del mismo modo vuelven à su puesto , 8. compases : entretanto los costados hacen farsè à derecha , y izquierda : los costados repiten el galope como los cabeceras , y éstos el farsè como los costados , 8. compases.

6.² LA ESTRANA, DE A OCHO.*Primera Parte.*

Diferencia , 8. compases.

Segunda Parte.

Los Caballeros de los costados con sus Compañeras de la mano entran al centro de cara , y al mismo tiempo los de cabecera tambien con sus Compañeras de la mano pasan à ponerse de espaldas al costado de su derecha : todos se sueltan las manos , y dan media buelta para quedar de cara cada cabecera con su correspondiente costado : media cruz, y quedar los cabeceras en el lugar opuesto , 8. compases : los cabeceras entran al centro , y se repite la misma figura, 8. compases : los cabeceras cadena entera , y entretanto los costados pasan por detrás de éstos à su puesto , 8. compases : los costados repiten la cadena ; y entretanto los cabeceras pasan al suyo, 8. compases.

7.^a LA DE LOS AVENTUREROS.

Se previene , que esta Contradanza es de quatro Señoras , y ocho Caballeros : quatro , que son los Compañeros de las Señoras , y quatro Aventureros , y se forman tres en cada cabece-
ra , y lo mismo en cada costado , que es una Señora entre su compañero , y un Aventurero ; y que en la primera diferencia , que debia ser rueda de todos , se harán dos ruedas de à seis , cada cabecera con el costado de su derecha : las demás diferencias , como una mano , dos manos , &c. las hacen las Señoras primero con su Compañero , y luego con el Aventurero.

Primera Parte.

Las Señoras media Alemanda con su Compañero , y lo mismo con su Aventurero , 8. compases : diferencia , 8. compases.

Segunda Parte.

Cada Señora con su Compañero baylan con el Aventurero de la derecha , 4. compases rueda los tres , 4. compases vuelven à baylar con el Aventurero de la izquierda , 4. compases y repiten la rueda de à tres , 4. compases.

Tercera Parte.

Las Señoras , y los Aventureros estrella , y al volver à su puesto media Alemanda las Señoras con sus Compañeros , 8. compases : repiten la estrella las Señoras con sus Compañeros , y la media Alemanda con los Aventureros , 8. compases.

8.^a LA CADENA FRANCA.*Primera Parte.*

Balancè , y rigodon con la Señora de la izquierda , y lo mismo con la Compañera , 8. compases : diferencia , 8. compases.

Segunda Parte.

Los cabeceras media cadena , y en el lugar opuesto media Alemanda con la Señora de la izquierda , 8. compases: los costados repiten la propia figura: todos farsè , los Caballeros à la derecha, y las Señoras à la izquierda , y deshacerle , 8. compases : passeio hasta su lugar , y buelta con la Compañera , 8. compases.

CON-

CONRADANZAS ABIERTAS.

1. EL CARNAVAL DE MADRID.

Primera Parte.

El primer Caballero bayla con la Señora segunda 4. compases : dos manos, y buelta entera , quedando en su lugar, 4. compases : el segundo Caballero repite lo mismo con la primera Señora.

Segunda Parte:

El primer Caballero , y su Compañera hacen 8. por fuera , y adelantan un puesto , 8. compases : Cruz entera los 4. primeros , y concluye en el puesto que adelantò , 8. compases , figuiendo successivamente la misma figura con los demás.

B

LA

2. LA MADRILEÑA.

Primera Parte.

El primer Caballero bayla con las dos primeras Señoras 4. compases: Rueda los tres , 4. compases : La primera Señora repite la misma figura con los dos primeros Caballeros.

Segunda Parte.

El primer Caballero , y su Compañera medio 8. por fuera , quedando el Caballero à la fila de las Señoras , y la Señora à la de los Caballeros , 4. compases : Los dos dan una vuelta de las manos , y queda cada uno en su fila , 4. compases : Rueda los quatro , 8. compases ; y concluye en el puesto adelantado.

LOS

3. LOS OCHOS.

Primera Parte.

El primer Caballero bayla con la Señora segunda , 4. compases , y pasa por detrás de la misma à su lugar , 4. compases : El segundo repite lo propio con la Señora primera.

Segunda Parte.

El primer Caballero , y su Compañera farsè de cara sobre la izquierda, deshacerle , y dar una buelta por detrás de las filas , adelantando un puesto , 8. compases : Cruz entera , y quedar en el mismo , 8. compases.

4. LAS PANTORRILLAS.

Primera Parte.

El primer Caballero bayla con su Compañera 4. compases : dos manos , y buelta con la segunda , y à su lugar , 4. compases : la primera Señora repite la misma figura.

Segunda Parte.

El primer Caballero con su Compañera de las dos manos hacen puente , y entran à la fila de las Señoras , la Señora por fuera , y el Caballero por dentro ; y solo pasa una Señora por debajo , y se repite lo mismo con la fila de los Caballeros : buelta entera con su Compañera , y quedar à su lugar , 8. compases : 8. por fuera , y adelantar , 8. compases.

5. LA INGLESA NUEVA.

Primera Parte.

El primer Caballero bayla con la segunda Señora , 4. compases , dos manos , y buelta entera con la misma , 4. compases ; y al mismo tiempo la primera Señora hace igual figura con el Caballero segundo : Otra vez baylar el primer Caballero con dos Señoras , y la Señora primera con dos Caballeros , 4. compases : dos ruedas de à tres , 4. compases.

Segunda Parte.

El primer Caballero con su Compañera de las dos manos pasan por detrás de la segunda Señora , y segundo Caballero , 8. compases : Cruz , y media rueda , y adelantar un puesto , 8. compases.

6. LA ITOCOPAR.

Primera Parte.

El primer Caballero bayla con la Señora segunda 4. compases : dos manos , y buelta entera sobre la derecha con la misma , quedando en medio de las filas , 4. compases : la primera Señora hace lo propio al mismo tiempo con el Caballero segundo , y forman alas de espalda al centro los quatro: marchan adelante , se sueltan las manos , y se vuelven de cara, y à su lugar, 8. compases.

Segunda Parte.

El primer Caballero con su Compañera corren en Alemanda de cara por entre las filas ; y del mismo modo vuelven à su sitio , 8. compases : farsè à izquierda , y derecha , y adelantar un puesto , 8. compases.

LA

7. LA FLOR JACINTA.

Primera Parte.

El primer Caballero bayla con su Compañera 4. compases : hacen medio ocho por dentro , 4. compases : el mismo Caballero bayla con la segunda Señora , y la Señora primera con el segundo al mismo tiempo , 4. compases: caracol , 4. compases.

Segunda Parte.

El primer Caballero con su Compañera de las dos manos galopa por medio de las filas , y vuelve à su lugar , 8. compases : media cruz , y media rueda, y adelantar un puesto , 8. compases.

EL

8. EL TAMBOR.

Primera Parte.

El primer Caballero Alemanda con el segundo , y la Señora primera con la segunda , quedando los quatro de cara , baylan 4. compases : se repite la misma Alemanda , cada Caballero con su Compañera , dando el primero un quarto de buelta sobre la derecha , y el segundo sobre la izquierda , y baylan otros 4. compases : los quatro cruz entera , 8. compases.

Segunda Parte.

El primer Caballero , y su Compañera hacen ocho por fuera , adelantando un puesto , 8. compases : rueda entera , 8. compases.

EL

9. EL PERIFOLLO.

Primera Parte.

El primer Caballero bayla con su Compañera 4. compases : dos manos , y buelta entera con la misma , 4. compases : repite lo mismo con la Señora segunda , y al propio tiempo la Señora primera con el Caballero segundo , 8. compases.

Segunda Parte.

El primer Caballero con su Compañera farsè à izquierda , y derecha , y adelantar un puesto , 8. compases : rueda de à quatro , 8. compases.

10. LAS PASAS.

Primera Parte.

Los dos primeros Caballeros con sus Compañeras baylan 4. compases : cruz, 4. compases : vuelven à baylar , 4. compases : rueda , 4. compases.

Segunda Parte.

El primer Caballero bayla con la Señora segunda , 4. compases : passa por detrás de ésta , y se vuelve à su lugar , 4. compases : el Caballero segundo repite lo proprio con la Señora primera.

Tercera Parte.

El primer Caballero con su Compañera de las manos galopan por entre las filas , y vuelven à su lugar , 8. compases : ocho por fuera , adelantando un puesto , 8. compases.

LA

II. LA GALOPADA.

Primera Parte.

El primer Caballero con su Compañera de las dos manos pasa haciendo ceceo por entre todas las Señoras, y vuelve por entre los Caballeros haciendo la misma figura hasta su puesto : diferencia.

Segunda Parte.

El primer Caballero hace cadena, tomando su Compañera por debajo del brazo, con quien dà una vuelta entera, y sigue haciendo media vuelta con la segunda Señora, y sucesivamente con todas; previniendo, que siempre que dà media vuelta con cada Señora, la repite entera con su Compañera, hasta que llegan al fin, en donde el Caballero queda à la fila de las Señoras, y su Compañera à la de los Caballeros, habiendo hecho esta igual figura que su Compañero.



LA

12. LA CADENA.

Primera Parte.

El primer Caballero con su compañera de las dos manos, corre por entre las filas, y buelve à su puesto.

Segunda Parte.

NOTA. Esta Segunda Parte es puntualmente la misma de la Galopada, en donde se halla su explicacion.

Se previene, que en donde dice bailar con la Compañera, ò con la Señora de la izquierda, se puede hacer balance, y passo de rigodòn.

CON-

CONRADANZAS DE A OCHO.

13. LA NITETI.

Primera Parte.

Alas de cabecera con dos entradas,
8. compases : diferencia 8. compases.

Segunda Parte.

Los cabeceras un cuarto de buelta
sobre la derecha , tomando su Compañera
de las manos ; y los costados toman
la suya igualmente , y la ponen
dentro : galopar los costados à la derecha,
à los que siguen los cabeceras:
dos cruces de à quatro 8. compases:
deshacer el galope , y dos ruedas , 8.
compases.

LA

14. *LA ALLEMANDE SUICE.**Primera Parte.*

Los Caballeros media Alemanda con la Señora de la izquierda , y otra con su Compañera , 8. compases : diferencia 8. compases.

Segunda Parte.

Los cabeceras passeio passando por el lugar opuesto , y bolver al suyo : media Alemanda con la Señora de su frente , y otra con su Compañera , 8. compases : cruz , y rueda , 8. compases : los costados repiten del mismo modo la Segunda Parte.

15. LA MISCELANEA.

Primera Parte.

Los Caballeros media Alemanda con la Señora de la izquierda, y otra con su Compañera, 8. compases : diferencia 8. compases.

Segunda Parte.

Los Caballeros toman de las manos à sus Compañeras, quedando éstas dentro, donde hacen balancè, y rigodòn : todos farsè à la derecha, y rigodòn, y deshacer el farsè, 8. compases : los Caballeros dentro, y las Señoras fuera, y repiten el balancè, y rigodòn : otra vez farsè sobre la derecha, y rigodòn, 8. compases : cadena de seguidillas hasta el lugar opuesto ; y desde èl en passo de fandango retirarse hasta su lugar, los Caballeros de espalda, y las Señoras de cara.

EL

16. EL AÑO NUEVO.

Primera Parte.

Los Caballeros media Alemanda con la Señora de la izquierda, y otra con su Compañera, 8. compases: diferencia 8. compases.

Segunda Parte.

Los quatro Caballeros balancè, y passo de rigodòn con la Señora del costado derecho: dos manos, y buelta entera con la misma, 8. compases: repiten lo mismo con sus Compañeras: los cabeceras media cadena, y rueda, 8. compases: los costados repiten la misma figura.

LA

17. LA PASTORELA.

Primera Parte.

Rueda de todos , ocho compases.

Segunda Parte.

Los costados cruz , quedando à su lugar , y al mismo tiempo los cabeceras con su Compañera delante pasan sobre la derecha al lugar opuesto , 8. compases : cruz éstos , quedando en el mismo sitio , y entretanto pasan los costados à el lugar opuesto del proprio modo que pasaron los cabeceras , 8. compases , Pastorela : los Caballeros toman de las dos manos à la Señora de su izquierda , dan una vuelta con ésta , y adelantan un puesto : repitiendo lo mismo con todas , hasta que concluye en su lugar con su Compañera , 8. compases.

LA

18. LA TURCA.

Primera Parte.

Los Caballeros balance , y rigodòn con la Señora de su izquierda , y lo mismo con su Compañera , 8. compases : diferencia 8. compases.

Segunda Parte.

Los cabeceras con sus Compañeras de las dos manos passan por entre los del costado derecho à el lugar opuesto, donde dan una buelta , 8. compases : los costados en igual forma repiten lo propio : los cabeceras media cadena , y rueda , y à su lugar ; 8. compases ; y lo mismo repiten los costados.

EL

19. EL PICADERO.

Primera Parte.

Los Caballeros media Alemanda con la Señora de la izquierda, y otra con su Compañera, 8. compases : diferencia 8. compases.

Segunda Parte.

Un cabecera con su Compañera de la mano media buelta sobre la izquierda , quedando de espalda , 4. compases : sigue el costado de la derecha à quedar en la misma figura : luego el de la izquierda , y despues el otro cabecera.

Tercera Parte.

Todos farsè , las Señoras sobre la izquierda, y los Caballeros sobre la derecha , y passo de rigodòn , 8. compases : se repite el farsè , las Señoras sobre la derecha , y los Caballeros sobre la izquierda, y passo de rigodòn.

Quarta Parte.

El cabecera, que comenzò la Segunda Parte, harà el desfiladero sobre la izquierda, y su Compañera sobre la derecha , è igualmente por su orden los demàs hasta su puesto , 8. compases; y en èl media cruz , y rueda cada cabecera con el costado de su derecha , 8. compases.

LAS

20. LAS ROZAS.

Primera Parte.

Los Caballeros hacen un ocho, pasando por detrás de su Compañera, y cruzando por entre ésta, y la Señora de la izquierda, y quedan à su puesto, 8. compases: diferencia 8. compases.

Segunda Parte.

Los cabeceras toman sus Compañeras de las dos manos, y las ponen al centro, y los costados un cuarto de vuelta sobre la izquierda, quedando en la misma forma que los cabeceras: en esta disposición entran adelante, se retiran atrás, y cada uno à su lugar, 8. compases.

Tercera Parte.

Los cabeceras quatro caras: todos galopan con la Señora de la izquierda, caracol con la misma, y à su puesto, 8. compases: los costados repiten las quatro caras, y todos el galope, y caracol, quedando en su lugar.

LA

21. LA SERRANA.

Primera Parte.

Alas de cabecera , entrando dos veces al centro , 8. compases : diferencia 8. compases:

Segunda Parte.

Los cabeceras cruz , y rueda con el costado de la derecha , 8. compases ; y lo mismo con el de la izquierda.

Tercera Parte.

Todos pasleo , y al lugar opuesto una vuelta , 8. compases : seguir del mismo modo hasta su sitio.

Quarta Parte.

Cruz , y rueda los cabeceras , 8. compases ; y lo mismo repiten los costados,

LA

22. *LA FANDANGUERA.**Primera Parte.*

Rueda de todos , ocho compases.

Segunda Parte.

(Minuet). Los Caballeros cortesía à su Compañera , y otra à la Señora de la izquierda ; passeio con su Compañera hasta el lugar opuesto , 12. compases. à passo de fandango se retiran à su sitio , los Caballeros de espalda , y las Señoras de cara.

LA

23. LA TURINESA.

Primera Parte.

Los Caballeros media Alemanda con la Señora de la izquierda, y otra con su Compañera, 8. compases: diferencia, 8. compases.

Segunda Parte.

Los Caballeros cabeceras con su Compañera de la mano pasan por entre los del costado de su derecha à el lugar opuesto, 8. compases: despues los costados pasan del mismo modo por entre los de cabecera tambien al lugar opuesto. (Minuet). Los Caballeros de cabecera balancè con su Compañera, y media buelta, y bolver à su sitio: mano derecha à la Señora de su izquierda, y la otra à su Compañera, quedando en su puesto, 16. compases: los costados repiten lo proprio.

LAS

24. *LAS NUECES.**Primera Parte.*

Los Caballeros balancè, y rigodòn con la Señora de su izquierda, y lo mismo con su Compañera, 8. compases: diferencia 8. compases.

Segunda Parte.

Los cabeceras passeio por el centro, y à su lugar, 8. compases: los costados repiten la misma figura.

Tercera Parte.

Los cabeceras, cruz, y rueda con el costado de la izquierda, 8. compases; y repiten lo mismo con el de la derecha.

LA

25. LA COLORADA.

Primera Parte.

Los Caballeros media Alemanda con la Señora de la izquierda, y otra con su Compañera, 8. compases : diferencia 8. compases.

Segunda Parte.

Los Caballeros un balancè con la Señora de la izquierda, y otro con su Compañera : los cabeceras con el costado de la izquierda passeio por el centro, quedando de frente dos à dos: golpes de manos à la Señora de enfrente, y luego à su Compañera : cruz, y media rueda, y à su puesto, 16. compases : se repite la segunda parte del mismo modo con el costado de la derecha.

LAS

26. *LAS DOS AMIGAS.**Primera Parte.*

Los Caballeros media Alemanda con la Señora de la izquierda, y otra con su Compañera, 8. compases : diferencia 8. compases.

Segunda Parte.

Los Caballeros toman de las dos manos à la Señora de la izquierda, con quien daràn media buelta, dejándola à su derecha; alas de costado con una entrada; 8. compases; figuen haciendo igual figura, y adelantando un puestro sobre la misma mano para hacer alas de cabecera; y repiten del mismo modo otra vez las alas de costado; y otra vez las alas de cabecera, con que concluye.

27. *L A P A Z.**Primera Parte.*

Los Caballeros un balance , y rigodòn con la Señora de la izquierda, y lo mismo con su Compañera , 8. compases : los cabeceras rueda con el costado de su derecha , y à su lugar , 8. compases : diferencia 8. compases.

Segunda Parte.

Alas de cabecera , y una buelta con la Señora del frente , 8. compases: alas de costado , y se repite la buelta con la Señora del frente.

Tercera Parte.

Cadena de seguidillas hasta su puesto , y una buelta con su Compañera, 16. compases.

LA

28. LA IDEADA.

Primera Parte.

Los Caballeros balance con su Compañera , y otro con la Señora de su izquierda , y media buelta con ésta , dejandola à su derecha , 8. compases : alas de costado con una entrada , y retirada , 4. compases : alas de cabecera de espaldas , 4. compases : se sueltan las manos , y se buelven todos de cara , una entrada , y retirarse , 4. compases.

Segunda Parte.

Cadena de seguidillas hasta el lugar opuesto , 8. compases.

Tercera Parte.

Diferencia 8. compases ; y con la misma cadena seguir hasta su sitio , 8. compases.

LA

29. LA CALABRESA.

Primera Parte.

Los cabeceras cruz , y rueda con el costado de la izquierda , 10. compases; y lo mismo con el de la derecha , 10. compases.

Segunda Parte.

Diferencia , ocho compases.

Tercera Parte.

Caracol con su Compañera , y luego passeio , en el que los costados van por dentro à la cabecera de su izquierda , y los cabeceras por fuera à el lugar opuesto à ponerse de frente à el costado de la izquierda , 10. compases : golpes de manos con la Señora del frente , y con la Compañera 4. compases : dos ruedas de à quatro , y quedar en alas de cabecera , 10. compases : golpes de manos con la Señora del frente , y con la Compañera , 4. compases : Caracol con la del frente , passeio con su Compañera , y à su lugar , 10. compases.

LOS

30. *LOS GIGANTONES.**Primera Parte.*

Los Caballeros media Alemanda con la Señora de la izquierda , y otra con su Compañera , 8. compases : diferencia 8. compases.

Segunda Parte.

Los cabeceras , Cruz , y rueda con el costado de la izquierda , 8. compases ; y lo mismo con el de la derecha : cadena de seguidillas hasta el lugar opuesto , 8. compases ; y con la musica de los Gigantones los Caballeros van à su puesto , pasando por entre las Señoras , 5. compases ; y despues éstas se van al fuyo , pasando por entre los Caballeros.

LA

31. *LA CARRERA ITALIANA.**Primera Parte.*

Los Caballeros media Alemanda con la Señora de la izquierda, y otra con su Compañera, 8. compases : Diferencia 8. compases.

Segunda Parte.

Los cabeceras dos rigodones, paseo por dentro, pasando por el lugar opuesto, y bolver al fuyo, y media Alemanda con la Señora de la izquierda, 16. compases : los costados repiten la misma figura.

LA

32. *LA CASACA VERDE.**Primera Parte.*

Los cabeceras una entrada al centro , media Alemanda con la Señora de la izquierda , y otra con su Compañera , 8. compases : los costados repiten lo propio : diferencia 8. compases.

Segunda Parte.

Los Caballeros de cabecera con su Compañera de las dos manos pasan por detrás del costado de la derecha à el lugar opuesto ; y del mismo modo los costados por dentro , al lugar del cabecera de su izquierda : dos ruedas de à quatro, media Alemanda con la Señora del frente , y otra con la Compañera , 16. compases : pasan todos à su puesto , y repiten las dos ruedas , y medias Alemandas como antes.

Reimprimase.

Miranda, Vic. Gen.

Reimprimase.

Caro.

1000032805

